



令和8年5月1日
みのわのぞみ保育園
No.122

爽やかな新緑の季節になりました。入園、進級から早1ヶ月、お子様の様子はいかがでしょうか？
どのクラスもとても落ち着いて日々の保育を行なっています。新しい出会いから居心地の良い場所に変わってきているようです。クラスの子を見つけたり、担任の先生の後を追っていったり、会話が aumentari と素敵な光景がたくさん見られます。ちゅうりっぷが咲き終わり、次はお野菜を植えようと計画を立てています。毎日のお水やりから育ちの観察を楽しんでほしいと思います。緑豊かな季節を五感で感じながら日々過ごしましょう。

5月の主な行事予定

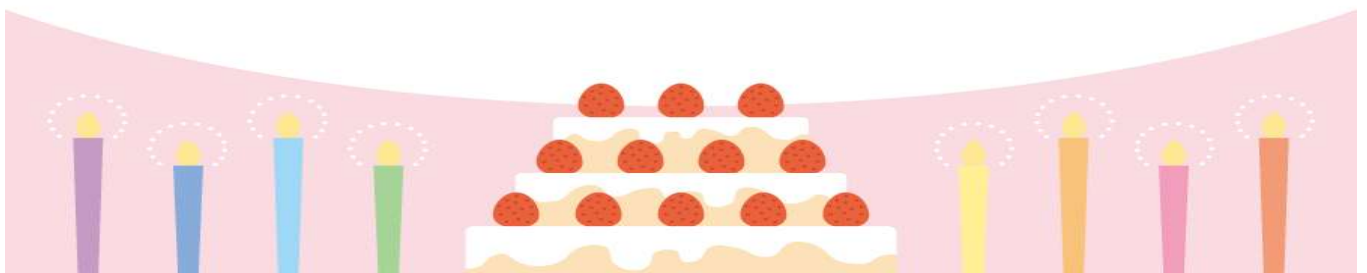
- 20日(水) 遠足(つくし・すみれ)
- 22日(金) 遠足(ひまわり)
- お弁当をお持ちください(雨天でも)**
- 28日(木) 幼児 尿検査1回目

6月の主な行事予定

- 4日(木) 歯科検診 9:00~
- 11日(木) 尿検査2回目
- 24日(水) 春の健康診断 9:30~
- 25日(水) プール開き
- 25日(水) 防犯訓練



5月生まれのお友だち おめでとうございます



尿検査について (つくし・すみれ・ひまわり)

5月28日(木)に第1回目の検査があります。
検査キットは5月25日に配布します。キット裏に説明が書いてありますのでよくお読み頂き、28日の朝に採尿してください。
QRコードをかざすタブレット下にあるクラス名が書かれている袋にお入れください。
注意・・・お子様のリュックには入れないようお願いいたします。
★採尿できなかった場合は6月11日第2回目に提出をお願いいたします。
お子様の健康チェックのためにも必ず検査を受けるようお願いいたします。