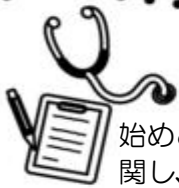




# ほけんだより

令和4年4月1日発行  
いなぎのぞみ保育園

ご入園、ご進級おめでとうございます。春の訪れと共に新しい園生活が始まりました。ひとつ大きくなったことを喜び、毎日元気いっぱいに遊んでいる子どもたちですが、新しい環境の中では不安や緊張も感じ心身共に疲れやすくなっているようです。ご家庭でゆっくり休養するなど体調管理に気を付けていきたいですね。今年度も子どもたちが元気に過ごせるよう、体の成長や健康に関する情報を「ほけんだより」を通してお知らせしていきます。どうぞよろしくお願ひいたします。



## 園医の紹介

今年1年間、健康診断を始めとしたお子さまの健康管理に関し、ご指導とご協力をいただく先生方です。

東長沼クリニック：中島 一生美先生  
さやま歯科クリニック：佐山 治正先生

## 4月の保健行事のお知らせ

0歳児健診：21日(木) 13:30～  
身体測定：4日(月)～8日(金)

結果はけんこうのきろくにしてお知らせしますのでご確認ください。

## 感染症予防のために…

保育園は子どもたちが密接に関わり合って生活をする場であり、3密が揃いやすい環境とも言えます。子どもたちの健康を守るため、感染予防の方法をさまざまに工夫し、お子さまの安全を守るための対策に細心の注意を払ってまいります。今年度も保護者の皆さまには以下の対策にご理解、ご協力をお願いいたします。

- ・体温37.5℃以上の場合はお預かりができません。
- ・お預かり後に37.5℃以上の発熱を認めた場合はお迎えのご連絡をさせていただきます。
- ・発熱がなくても、咳・鼻水や下痢・嘔吐の症状があるときにはお迎えのご連絡をさせていただくことがあります。

毎朝登園時の検温にご協力をお願いします。正しい方法で正しく測定しましょう！

## 正しい体温の測り方

### 正しく測定するための注意点

体温は、動いた後や食事の後、また気温によって一日の中で変動します。  
測定は脳の下や耳で測定するのが一般的で、正確に測定するには、運動後や食後を避け、測定中は体温計の位置を変えないようにしましょう。お子さまの平熱を知っておくのも大切です。

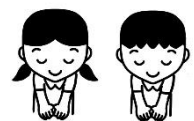


- ① 脳の下の方の汗を拭く。
- ② 脳の中央に体温計を当てる。
- ③ 体温計を下から45度の角度になるように挟み、脳をきちんと閉じて待つ。

### 耳で測る体温計の場合

正しく測るために、鼓膜にきちんとセンサーを向けましょう。  
脳内温度は37～38℃あるので、脳で測るよりも高めに測定されます。  
耳垢が溜まっていると正確に測定することができないので、気を付けましょう。

## ◎元気に園生活を送るために◎



- ・体調が悪く園をお休みされる場合は、職員に病名や症状をお伝えください。
- ・病院を受診される場合は保育園に通っていることを伝え、受診後の過ごし方や集団生活が可能であるかを確認しましょう。

### 気になるときはお伝えください！

- どころが気になる？…普段と比べてどう違うか、お子さんが言った言葉や、ご家庭でのようすなど
- 家庭での対応…〇時に〇℃だった、強く叱ってしまったなど
- 当日の連絡先…緊急時にすぐに連絡がつくようにしてください。登録の連絡先と異なる場合は必ず登園時にお伝えください。