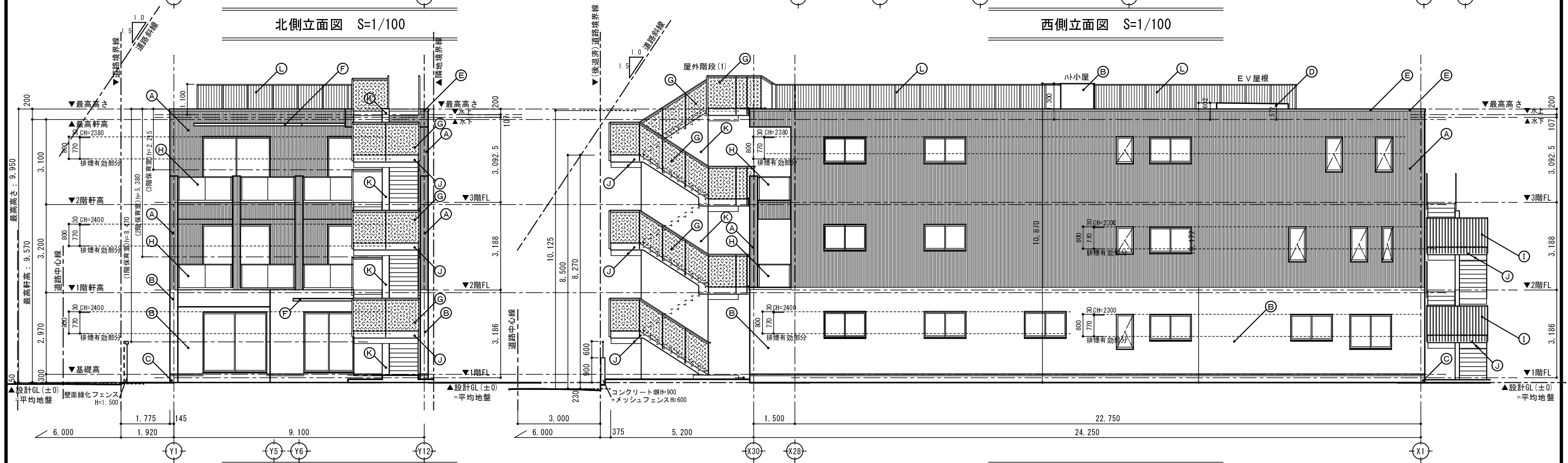


北側立面図 S=1/100

西側立面図 S=1/100



南側立面図 S=1/100

東側立面図 S=1/100

凡 例 (特記なきもの下記による)

<p>① 複層仕上塗材E 仕上げ色:濃青系 A L C : ライン50 (タテ)</p>	<p>② 複層仕上塗材E 仕上げ色:白系 A L C : アークディンプル</p>	<p>③ 基礎廻り:コンクリート打放し補修</p> <p>④ FRP防水</p> <p>⑤ アルミ製笠木</p> <p>⑥ アルミ製庇</p>	<p>⑦ 手摺:St φ34 腰壁:菱形金網 網目φ3.2×40目</p> <p>⑧ 手摺:アルミ押し出し形材 勾配笠木付 腰壁:強化ガラスt=5 飛散防止フィルム貼り(カラー)</p> <p>⑨ 手摺:St φ34 支柱:St FB-9×25@100以内</p>	<p>⑩ 鉄骨階段 鉄部塗装:EP-G(白)</p> <p>⑪ コンクリート壁:化粧コンクリート打放し仕上げ</p> <p>⑫ アルミ手摺</p>
--	---	---	--	---

<p>design office UMEZAWA CO.LTD.</p> <p>〒182-0021 東京都調布市調布4丘3-39-11 TEL 042-489-2244 TEL 042-489-2245</p>	<p>承認</p>	<p>検図</p>	<p>設計</p>	<p>製図</p>	<p>工事名称</p> <p>(仮称) ちょうふのぞみ保育園新築工事</p>	<p>図面番号</p> <p>K — 11 A — 13</p>
	<p>株式会社 梅沢設計</p> <p>一級建築士事務所登録都知事第38437号 一級建築士大臣登録第178728号 梅澤 武男</p>	<p>設計年月日</p>	<p>図面名称</p> <p>立面図</p>	<p>縮尺</p> <p>S=1/100</p>	<p>図面番号</p> <p>K — 11 A — 13</p>	