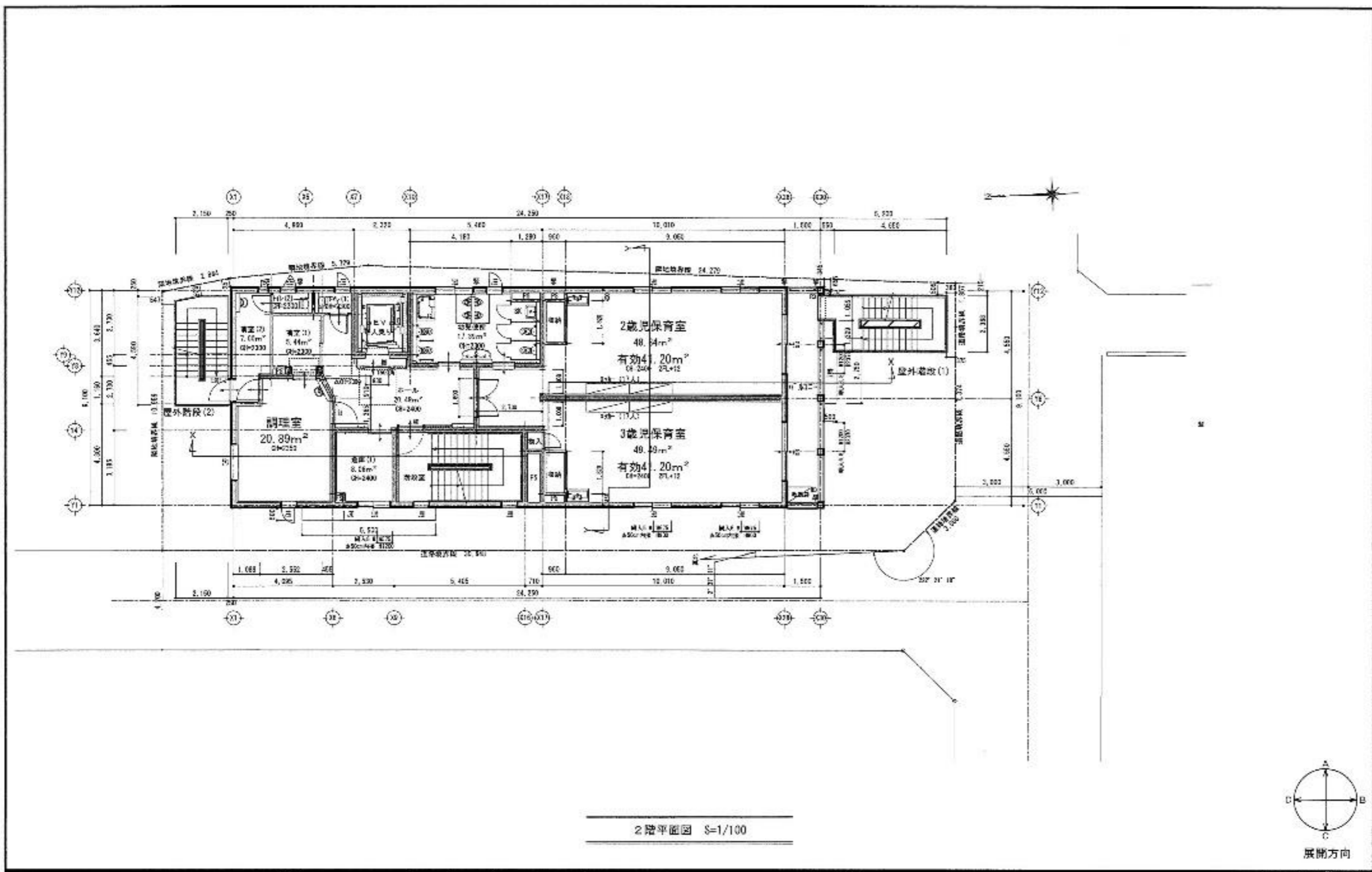


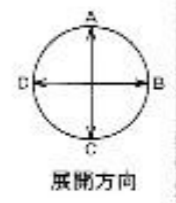
1階平面図 S=1/100



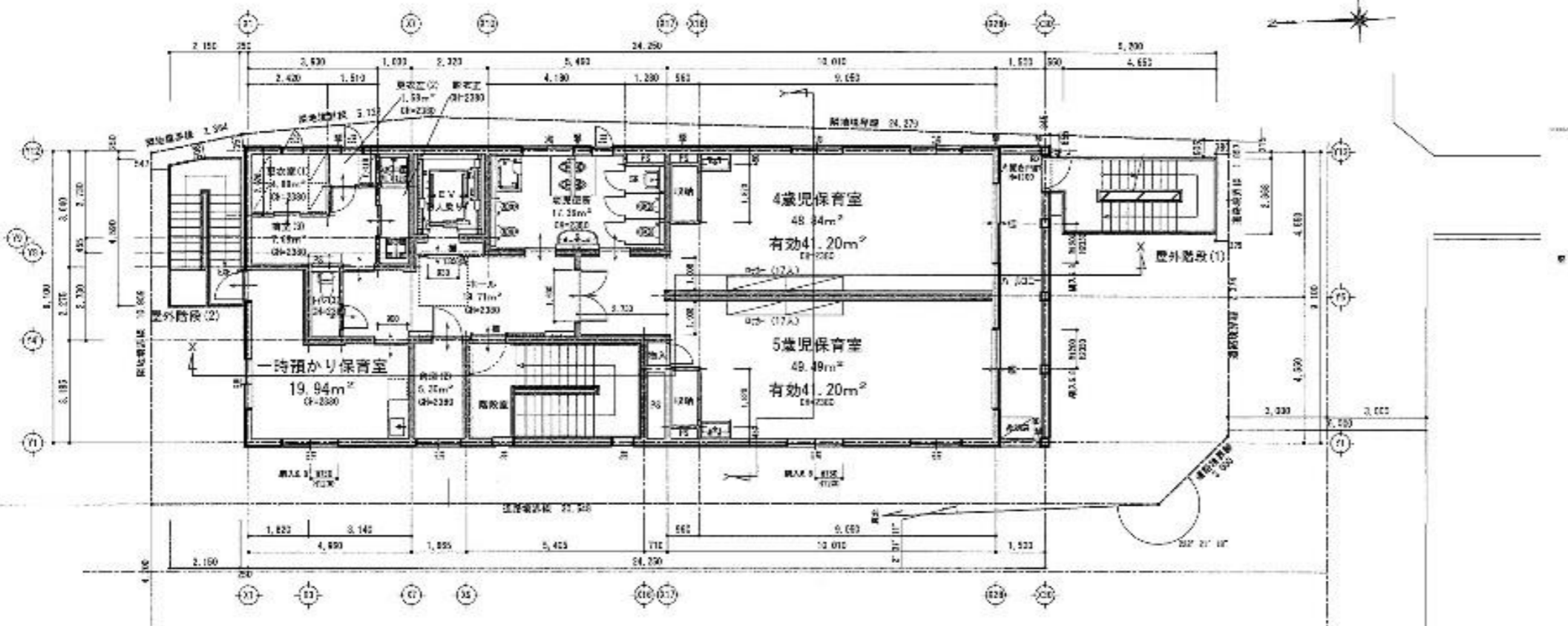
 design office UWEZAKA CO., LTD. 〒130-0021 東京都葛飾区新小岩1-25-11 TEL 03-632-7241 FAX 03-632-7242	名称 1221年7月	図案 設計 表現	工事名 (仮称) ちょうふのぞみ保育園新築工事	図面番号 K — 0 B A — 1 1
	株式会社 梅沢設計 一級建築士事務所登録番号第3901号 一般建築士大会登録第179728号 東京都 葛飾	1221年7月	1階平面図	縮尺 S=1/100



2階平面図 S=1/100



 design office UMEZAWA CO., LTD. 〒427-0001 静岡県浜松市東区西町13-11 TEL 053-461-0104 FAX 053-461-0102	7-01-001 東岡崎町内13-11 TEL 053-461-0104 FAX 053-461-0102	承認 梅沢 誠	検定 梅沢 誠	設計 梅沢 誠	監理 梅沢 誠	工事名称 (仮称) ちょうふのぞみ保育園新築工事	図面番号 2階平面図	縮尺 S=1/100	図面記号 K-09 A-12
		株式会社 梅沢設計 一級建築士事務所登録番号第36427号 一級建築士大規模建築士17028号 梅沢 誠				設計年月日			



3階平面図 S=1/100



design office UMEZAWA CO. LTD.

〒424-0001
 東岡崎町4丁目4番2-12-11
 TEL 052-480-2004
 FAX 052-480-2012

承認	検閲	設計	監理

設計年月日

工事名称
 (仮称) ちょうふのぞみ保育園新築工事

図面名称
 3階平面図

縮尺
 S=1/100

図面番号
 K — 10
 A — 13

株式会社 梅沢設計
 一級建築士事務所登録証第06437号
 一級建築士大塚豊樹(17012号) 編者 文美